

News Release



平成24年7月18日

ツルハグループ海外1号店 7月18日オープン ～ASEAN初の「日本式ドラッグストア」タイ・バンコクに～

株式会社 ツルハホールディングス

株式会社ツルハホールディングスは本日、タイ国の合弁会社 Tsuruha (Thailand) Co., Ltd を通じて、ツルハグループ海外1号店「ツルハドラッグ ゲートウェイ・エカマイ店」をオープンいたします。

同店はバンコク市内の高架鉄道システム・BTSのエカマイ駅に近接する大型商業施設「ゲートウェイ・エカマイ」内に出店します。同施設は日本人が多く居住するトンロー地区からも近く、また周辺はタイ人中間層～富裕層の多い地域に位置しております。同店が出店する2階フロアは日本発のレストランフロア「Japan Town」となっており、エカマイ駅と直結した同施設のメインフロアであります。

同店はタイ国における医薬品の販売許可を取得しており、薬剤師が常駐して医薬品の販売を行います。医薬品・化粧品をはじめとした幅広い品揃えで展開する「日本式（ツルハ式）ドラッグストア」の出店は、ASEAN地域においては初めての試みとなります。

当社グループでは、タイ国内における「日本式（ツルハ式）ドラッグストア」のドミナント展開を目指し、今後2年間でタイ国内10店舗の出店を目標としております。現在バンコク市内のほか、チョンブリ県シラチャ地区への出店も予定しており、当面は両地区への地域集中出店によりタイ国内での早期ドミナント化に注力してまいります。将来的にはタイ国を起点にASEAN諸国、さらにはアジア地域への多店舗展開に向けて、海外事業のさらなる推進を図ってまいります。

【店舗概要】

店舗名：ツルハドラッグ ゲートウェイ・エカマイ店

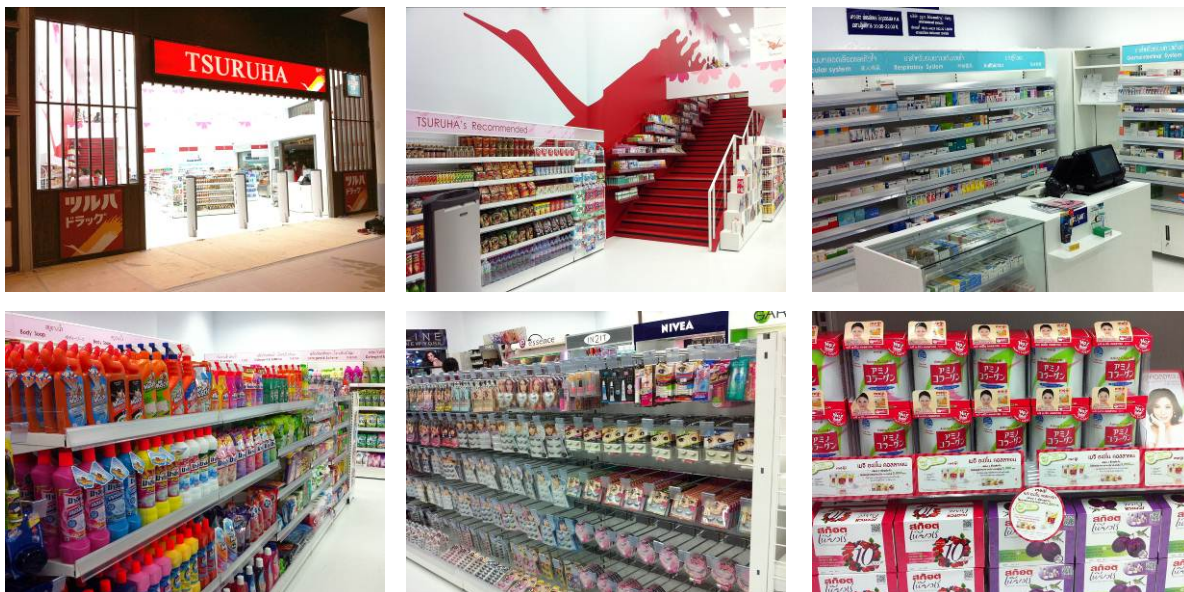
所在地：10110, バンコク, スクンビット, エカマイ

(Ekamai, Sukhumvit, Bangkok, Thailand, 10110)

店舗面積：283m² (85.6坪)

営業時間：10:00～22:00

【店舗外観・内観】



《ご参考》ゲートウェイ・エカマイ 概要

延床面積：93,000 m² (28,181 坪 地上7階、地下1階建て)

駐車台数：1,000 台

総店舗数：約 400 店舗



<イメージ図>

以上

本件に関するお問い合わせ先

株式会社ツルハホールディングス

広報・IRグループ

TEL:011-783-2755